



# To let

# Wynajem

## Brama Portowa II

### LOCATION

Śródmieście District, Szczecin  
Niepodległości Avenue / Brama Portowa Square

### AVAILABLE SPACE

Floor	Vacant space (sq m)
0	please contact us *
1 - 2	please contact us *
3	please contact us *
4	please contact us *
5	please contact us *
6	please contact us *
<b>Total</b>	<b>after login *</b>

(\*) Retail space

### MINIMUM SPACE

Office space: **after login \***  
Retail space: **please contact us \***

### ASKING RENT

Office space: **please contact us \***  
Retail space: **please contact us \***

### LOKALIZACJA

Śródmieście, Szczecin  
Aleja Niepodległości / Plac Brama Portowa

### DOSTĘPNA POWIERZCHNIA

Piętro	Powierzchnia wolna (m <sup>2</sup> )
0	prosimy o kontakt *
1 - 2	prosimy o kontakt *
3	prosimy o kontakt *
4	prosimy o kontakt *
5	prosimy o kontakt *
6	prosimy o kontakt *
<b>Razem</b>	<b>po zalogowaniu *</b>

(\*) Powierzchnia handlowa

### MINIMALNA POWIERZCHNIA

Powierzchnia biurowa: **po zalogowaniu \***  
Powierzchnia handlowa: **prosimy o kontakt \***

### CZYN SZ WYWOŁAWCZY

Powierzchnia biurowa: **prosimy o kontakt \***  
Powierzchnia handlowa: **prosimy o kontakt \***



022 318 0000

POLAND

ul. Królewska 16  
00-103 Warszawa  
www.joneslanglasalle.pl



#### SERVICE CHARGE

after login \*

#### COMMON SPACE

5.07 %

#### LEASE TERM

after login \*

#### PARKING

after login \*

Parking ratio: 1/87 sq m

#### STANDARD FIT-OUT

- Air conditioning
- Raised floor
- Suspended ceiling
- Telephone cabling
- Computer cabling (option)
- Power cabling
- Sprinklers
- Smoke detectors
- Carpeting
- Wall partitioning
- Reception
- Security
- Fibre optics (option)
- Switchboard
- Openable windows

#### AVAILABILITY

after login \*

#### KOSZTY EKSPLOATACYJNE

po zalogowaniu \*

#### POWIERZCHNIA WSPÓLNA

5,07 %

#### OKRES NAJMU

po zalogowaniu \*

#### PARKING

po zalogowaniu \*

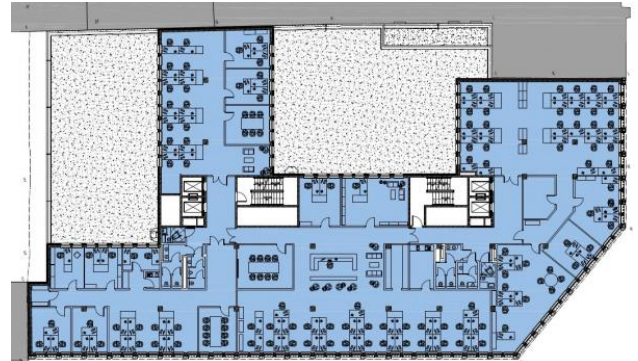
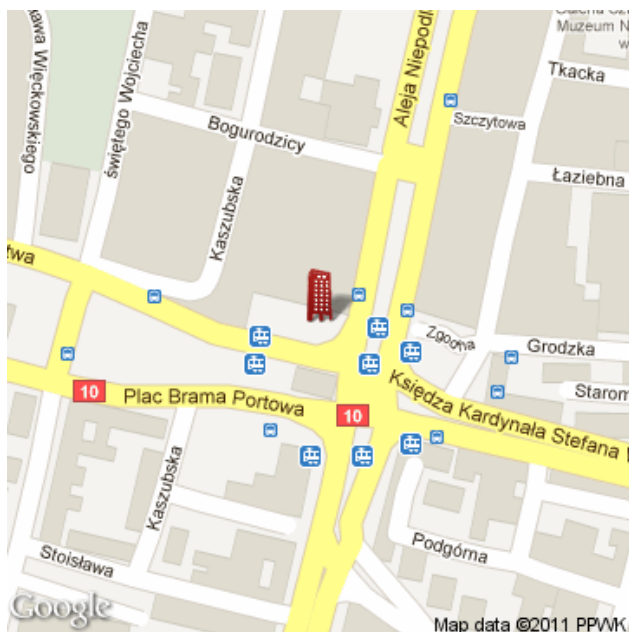
Współczynnik miejsc parkingowych: 1/87 m<sup>2</sup>

#### STANDARDOWE WYKOŃCZENIE

- Klimatyzacja
- Podnoszone podłogi
- Podwieszany sufit
- Okablowanie telefoniczne
- Okablowanie komputerowe (opcja)
- Okablowanie elektryczne
- Tryskacze
- Czujniki dymu
- Wykładzina
- Podział powierzchni ściankami
- Recepcja
- Ochrona budynku
- Kable światłowodowe (opcja)
- Centrala telefoniczna
- Uchylnie okna

#### DOSTĘPNOŚĆ

po zalogowaniu \*



#### DISCLAIMER

Copyright. Jones Lang LaSalle IP, INC. 2012. All rights reserved. No part of this publication may be reproduced or transmitted in any form or by any means without prior written consent of Jones Lang LaSalle. It is based on material that we believe to be reliable. Whilst every effort has been made to ensure its accuracy, we cannot offer any warranty that it contains no factual errors. We would like to be told of any such errors in order to correct them.

**Prawa Autorskie.** Jones Lang LaSalle IP, INC. 2012. Wszelkie prawa zastrzeżone. Żaden fragment niniejszej publikacji nie może być reprodukowany, przechowywany bądź rozpowszechniany w żaden sposób (w formie elektronicznej, mechanicznie, kserograficznie lub w jakikolwiek inny sposób) bez uprzedniej pisemnej zgody autorów publikacji. Publikacja opiera się na materiale, który został opracowany sumiennie i w dobrej wierze. Dłożono wszelkich starań w celu zapewnienia rzetelności danych zawartych w publikacji, aczkolwiek nie udziela się żadnej gwarancji, co do ich dokładności lub rzetelności czy też niezmienności w przyszłości. W przypadku wystąpienia błędów, autorzy publikacji proszą o powiadomienie w celu wniesienia korekty.

COPYRIGHT. JONES LANG LASALLE IP, INC. 2012. All Rights Reserved

For further information or to arrange a viewing please contact:

**JONES LANG LASALLE**

ul. Królewska 16, 00-103 Warszawa

Tel: +48 22 318 00 00 | Fax: +48 22 318 00 99