

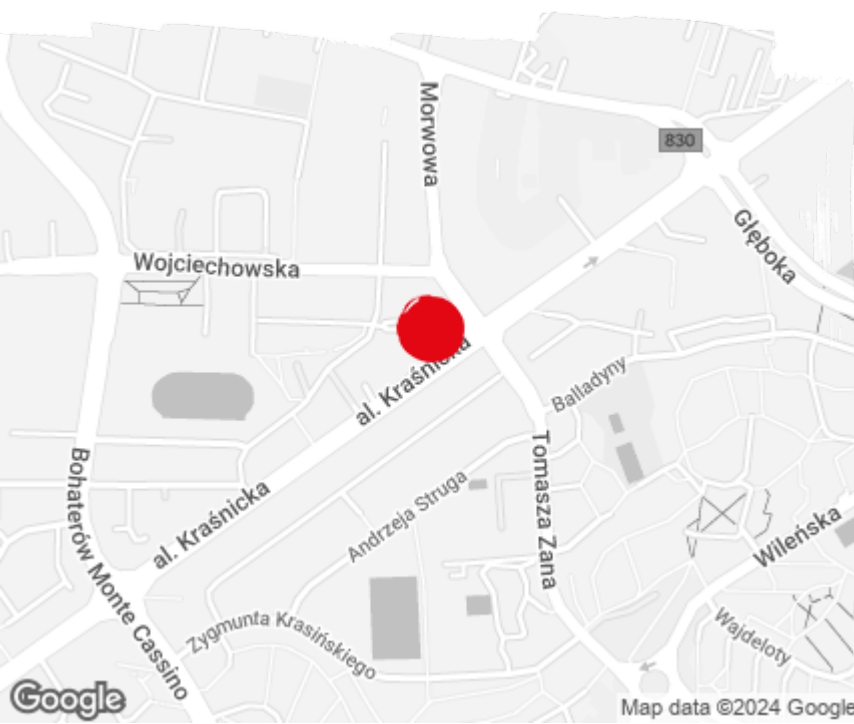
Batory

Lublin, Konstantynów, Al. Kraśnicka 31

Informacje o budynku | Building information

Status budynku Building status	Istniejący Existing
Rok budowy Year of construction	2009
Powierzchnia wspólna Common space	5,00 %
Współczynnik miejsc parkingowych Parking ratio	Do ustalenia To be agreed
Całkowita powierzchnia budynku Total building area	4 780 m ²

Lokalizacja | Location



Warunki komercyjne | Commercial terms

Powierzchnia biurowa* Office space*	po zalogowaniu after login
Parking Parking	po zalogowaniu after login
Koszty eksploatacyjne* Service charge*	po zalogowaniu after login
Minimalny okres najmu Minimum lease term	po zalogowaniu after login
Dostępność Availability	po zalogowaniu after login

* m²/miesiąc | per m² per month

Dostępna powierzchnia | Available space

po zalogowaniu | after login

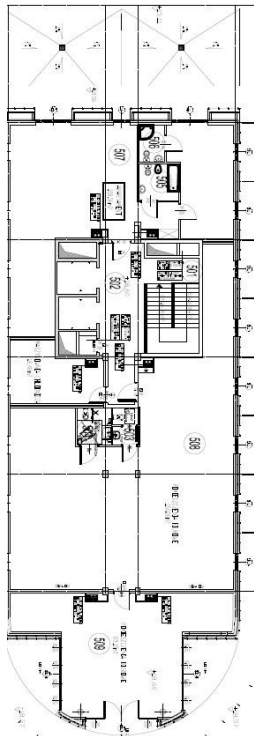
Dostępna powierzchnia biurowa
Available office space

po zalogowaniu | after login

Minimalna powierzchnia biurowa
Minimum office space



Plan piętra | Floor plan



Dostępna powierzchnia | Available space

Piętro Floor	Powierzchnia wolna Vacant space	Czynsz Rent	Dostępność Availability
0	prosimy o kontakt please contact us	prosimy o kontakt please contact us	prosimy o kontakt please contact us
1	prosimy o kontakt please contact us	prosimy o kontakt please contact us	prosimy o kontakt please contact us
2	prosimy o kontakt please contact us	prosimy o kontakt please contact us	prosimy o kontakt please contact us
2	prosimy o kontakt please contact us	prosimy o kontakt please contact us	prosimy o kontakt please contact us
2	prosimy o kontakt please contact us	prosimy o kontakt please contact us	prosimy o kontakt please contact us
2	prosimy o kontakt please contact us	prosimy o kontakt please contact us	prosimy o kontakt please contact us
3	prosimy o kontakt please contact us	prosimy o kontakt please contact us	prosimy o kontakt please contact us
4	prosimy o kontakt please contact us	prosimy o kontakt please contact us	prosimy o kontakt please contact us
Razem Total	po zalogowaniu after login		

Kontakt | Contact

+48 22 167 04 00

Dodatkowe informacje
More information