

## Global Office Park Tower A1

Katowice, Śródmieście, ul. Zabrska 17

### Informacje o budynku | Building information

Status budynku Building status	Istniejący Existing
Rok budowy Year of construction	2022
Powierzchnia wspólna Common space	5,28 %
Współczynnik miejsc parkingowych Parking ratio	1 / 75 m <sup>2</sup>
Całkowita powierzchnia budynku Total building area	29 000 m <sup>2</sup>

### Lokalizacja | Location



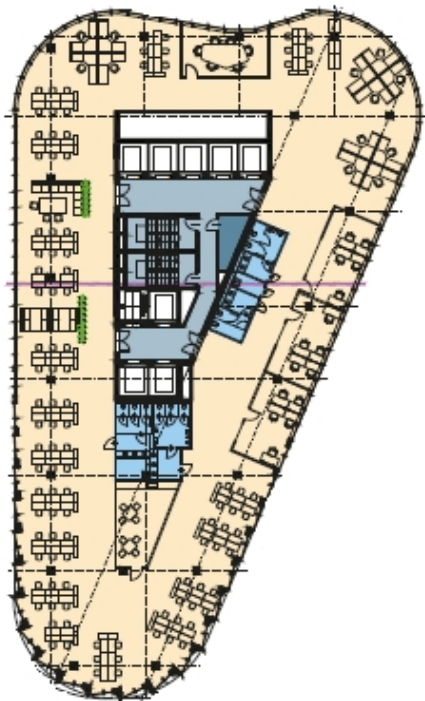
### Warunki komercyjne | Commercial terms

Parking Parking	po zalogowaniu after login
Koszty eksploatacyjne* Service charge*	po zalogowaniu after login
Minimalny okres najmu Minimum lease term	po zalogowaniu after login
Dostępność Availability	po zalogowaniu after login
	* m <sup>2</sup> /miesiąc   per m <sup>2</sup> per month

### Dostępna powierzchnia | Available space

*po zalogowaniu* | *after login*  
Dostępna powierzchnia handlowa  
Available retail space

Plan piętra | Floor plan



Dostępna powierzchnia | Available space

Piętro   Floor	Powierzchnia wolna   Vacant space	Czynsz   Rent	Dostępność   Availability
0 *	prosimy o kontakt   please contact us	prosimy o kontakt   please contact us	prosimy o kontakt   please contact us
1 *	prosimy o kontakt   please contact us	prosimy o kontakt   please contact us	prosimy o kontakt   please contact us
Razem   Total	po zalogowaniu   after login		

\* Powierzchnia handlowa | Retail space

Kontakt | Contact



+48 12 294 94 30

Dodatkowe informacje  
More information